

ЛНиПроект «Градостроительство и землеустройство»

ЛНиПроект «Градостроительство и землеустройство» создана на основании приказа ректора ДОННАСА в 2003 г. Лаборатория является хозрасчетным структурным подразделением научно-исследовательской части ДОННАСА.

КАДРОВЫЙ СОСТАВ:



Богач Людмила
Николаевна, заведующая
лабораторией, старший
научный сотрудник,
старший преподаватель
кафедры
«Землеустройство и
кадастры»



Черныш Марина Александровна, ведущий архитектор, к.арх., доцент кафедры «Архитектурное проектирование и дизайн архитектурной среды»



Оберемок Елена Николаевна, главный архитектор, старший преподаватель кафедры «Землеустройство и кадастры»



Балабенко Елена Владимировна, главный экономист, д.э.н., профессор кафедры «Менеджмент строительных организаций»



Назаров Григорий Александрович, главный инженер, ассистент кафедры «Землеустройство и кадастры»



Переваруха Анатолий Никол, ведущий инженер-геодезист, к.т.н., доцент, зав. кафедрой «Инженерная геодезия»



Соловей Павел Илларионович, главный инженер-геодезист, к.т.н., доцент кафедры «Инженерная геодезия»



Мурга Галина Николаевна, ведущий инженер по землеустройству



Зубков Александр Александрович, инженер по землеустройству, ассистент кафедры «Землеустройство и кадастры»

ЛНиПроект «Градостроительство и землеустройство» выполняет следующие ВИДЫ РАБОТ:

Разработка градостроительной документации:



- Схемы планирования территорий;
- Генеральные планы административно-территориальных единиц;
- Проекты планировки территорий;
- Проекты застройки территорий;
- Проекты инженерной инфраструктуры административно-территориальных единиц;
- Проекты инженерной защиты территорий, гражданская оборона

Проведение геодезических и картографических работ:

- Построение и развитие геодезических сетей сгущения 4 класса, 1 и 2 разрядов, нивелирования III, IV классов;
- Построение и развитие съемочных сетей;
- Уравнивание, составление, подготовка к изданию и издание каталогов геодезических сетей сгущения;
- Обследование и восстановление пунктов геодезических сетей сгущения;
- Создание специальных геодезических и нивелирных сетей при проектировании и строительстве зданий и инженерно-технических сооружений;

– Геодезические работы по определению и установлению границ административно-территориальных образований (кроме землеустроительных работ);



– Геодезические работы по инвентаризации и установке границ земельных участков (кроме землеустроительных работ);

– Уравнивание специальных геодезических и нивелирных сетей всех классов и разрядов и составление, подготовка каталогов координат и высот геодезических пунктов и межевых знаков (углов поворота границ);

– Топографические съемки масштабов 1:500 – 1:10000 и их обновления;

– Топографические съемки шельфа и внутренних водоемов;

– Кадастровые съемки, топографические работы для обеспечения основы различных кадастров;

– Кадастровых карт и планов (кроме земельно-кадастровой документации);

– Планов городов и других населенных пунктов и их частей, в том числе с различным тематическим содержанием: туристических, торговых, архитектурных и др.; информационных изданий на картографической основе; картографических схем административных и муниципальных образований городов и других населенных пунктов;

– Создание, внедрение и ведение географических информационных (геоинформационных) систем;

– Осуществление научно-исследовательских и опытно-конструкторских работ в области геодезии, картографии, дистанционного зондирования Земли, метрологического и нормативно-технического обеспечения топографо-геодезических и картографических работ.

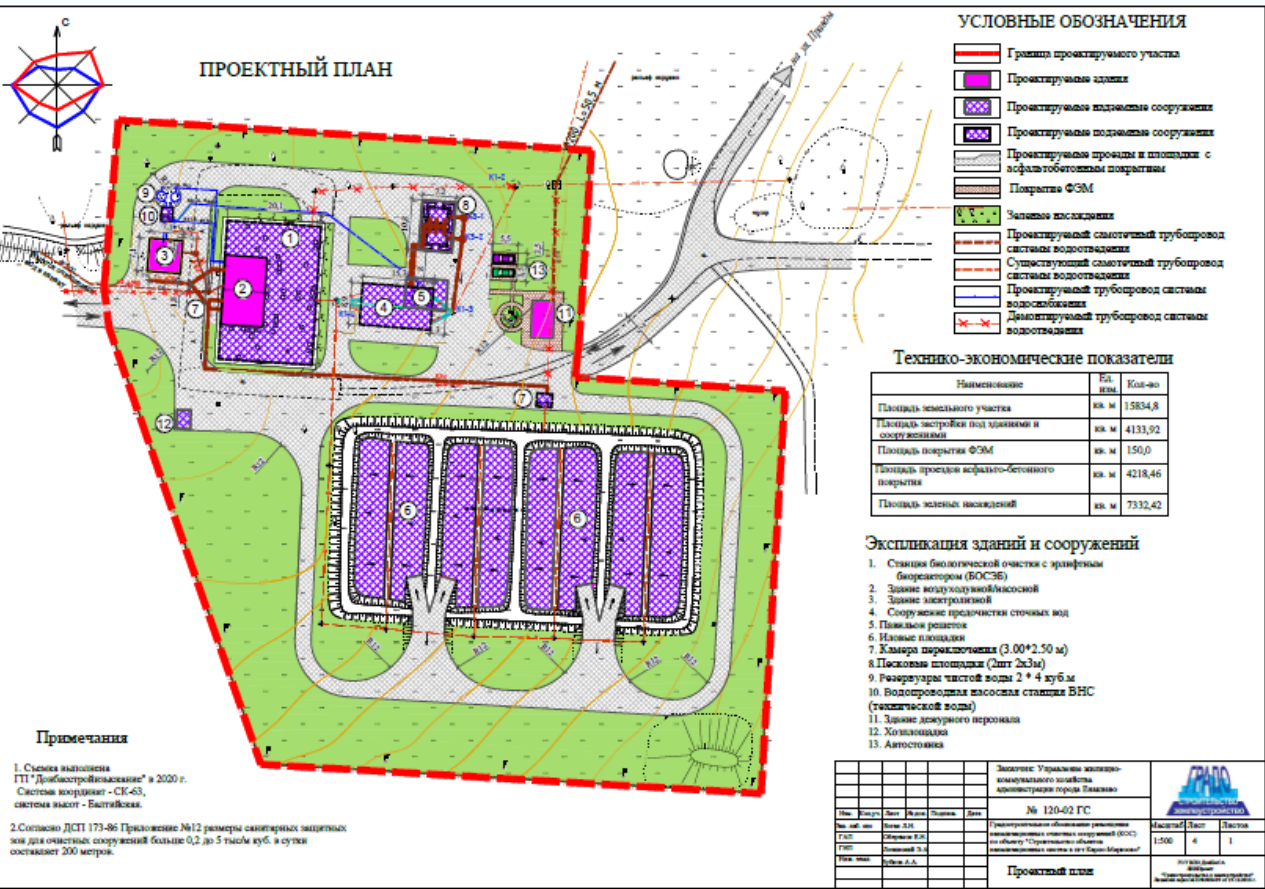
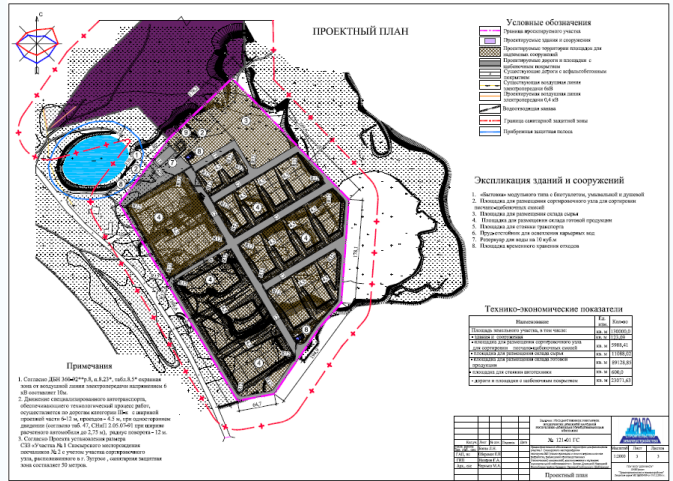
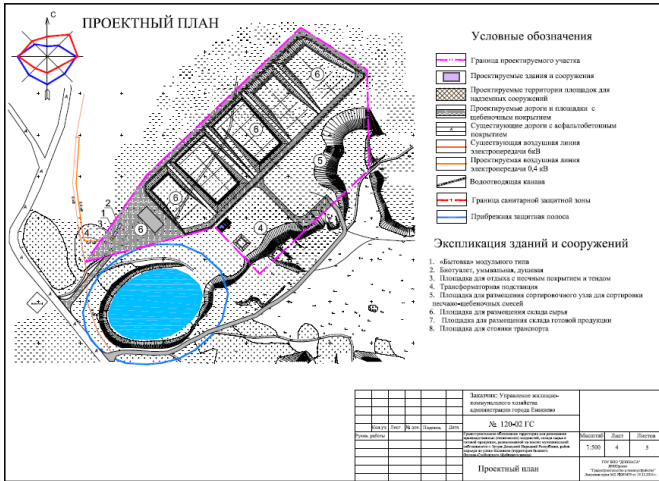
Проведение землеустроительных работ



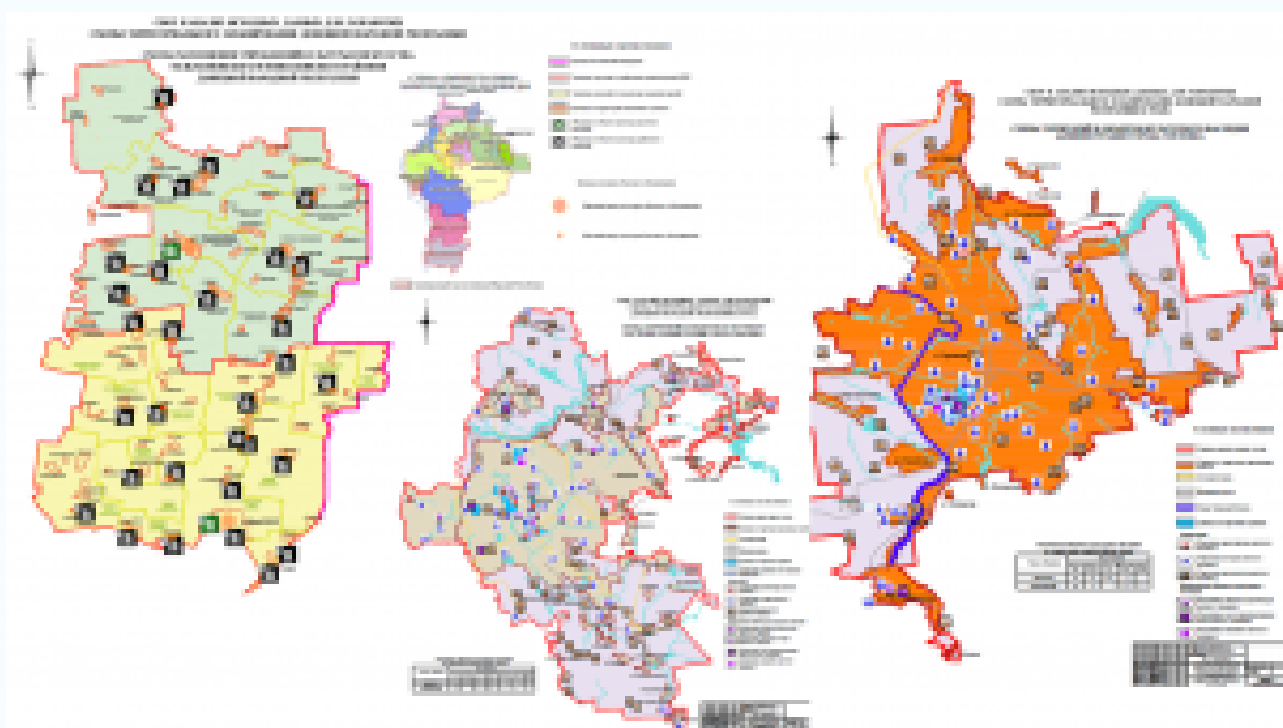
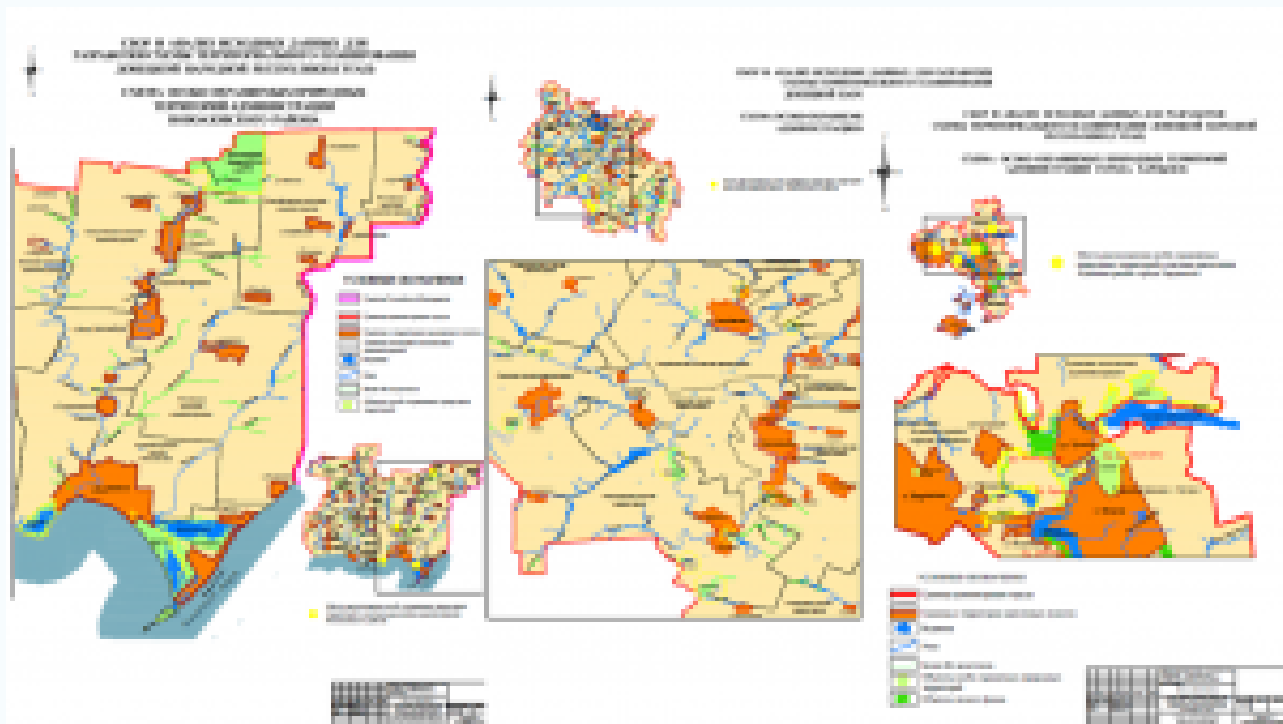
- Проекты землеустройства по отводу земельного участка;
- Проекты установления границ населенного пункта;
- Проекты землеустройства по упорядочению территории населенных пунктов;
- Проекты землеустройства по установлению водоохранных зон;
- Техническая документация по нормативной денежной оценке земельных участков сельскохозяйственного назначения;
- Техническая документация по нормативной денежной оценке земельных участков несельскохозяйственного назначения за пределами населенных пунктов;
- Техническая документация по нормативной денежной оценке земельных участков населенных пунктов.

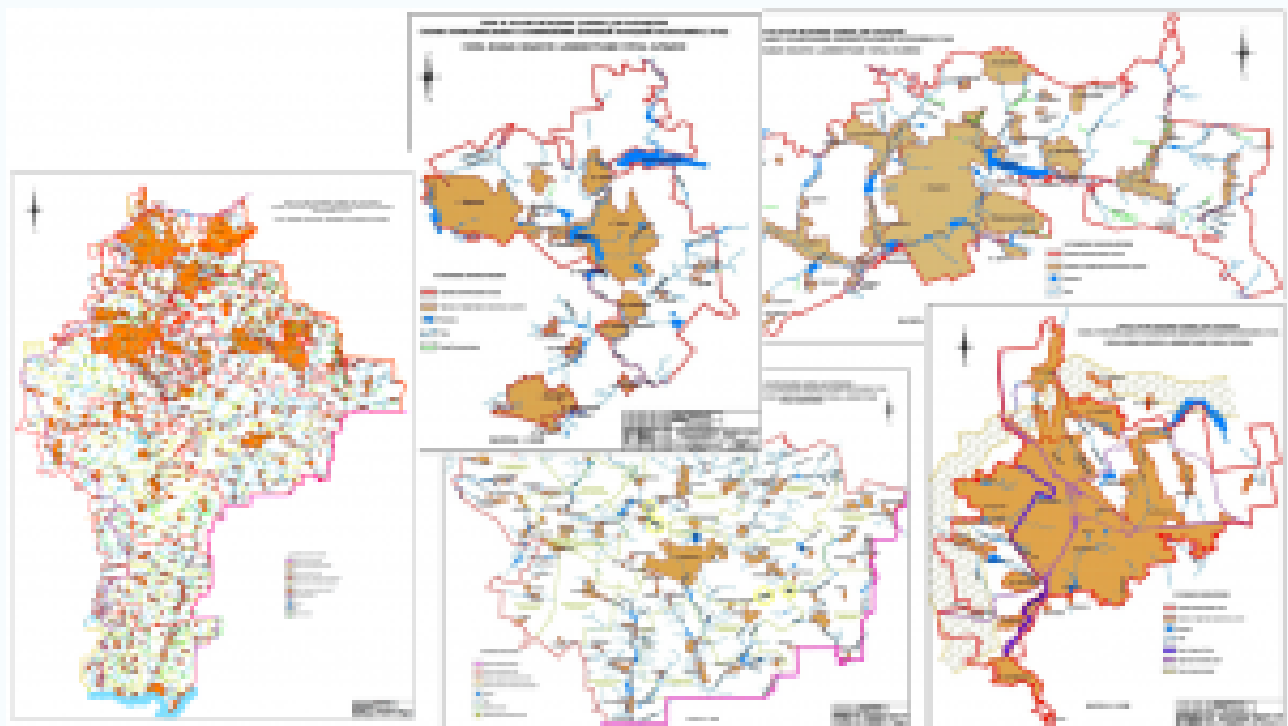
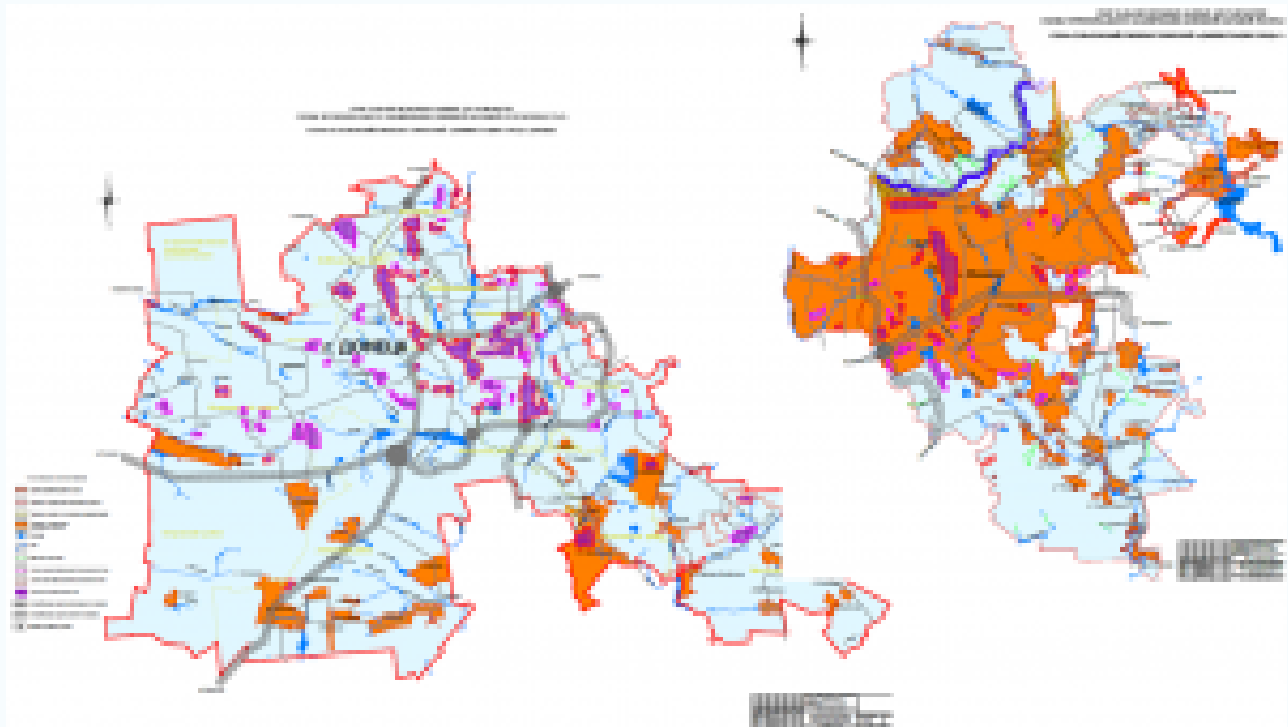
Примеры РЕАЛИЗОВАННЫХ ПРОЕКТОВ на территории ДНР:

- Градостроительное обоснование территории для размещения объектов строительства промышленного, коммунального и гражданского назначения

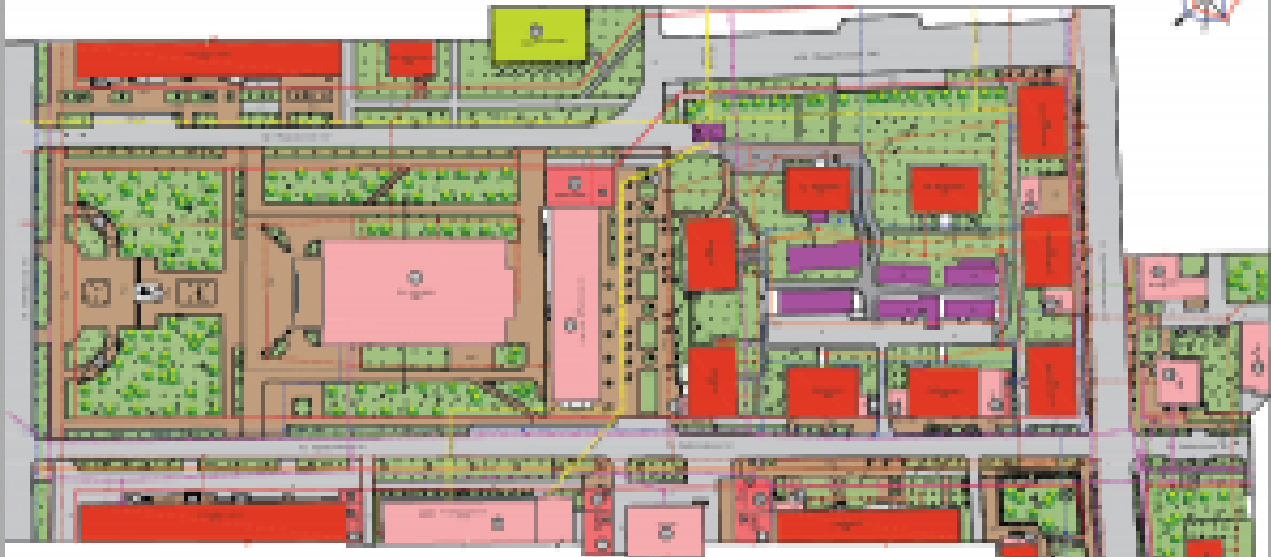


– Сбор и анализ исходных данных для разработки Схемы территориального планирования Донецкой Народной Республики (I этап, 2021 г.)





– Комплексные схемы размещения временных объектов для осуществления предпринимательской и иной деятельности города Харцызска



LEGEND

- Existing Building
- Proposed Building
- Existing Landscaping
- Proposed Landscaping
- Existing Parking
- Proposed Parking
- Existing Driveway
- Proposed Driveway
- Existing Water
- Proposed Water
- Existing Utility
- Proposed Utility

Summary of Proposed Construction

Item	Quantity	Unit	Value	Notes
1. Proposed Building	1	Sq. Ft.	15,000	See Schedule of Values
2. Proposed Landscaping	1	Sq. Ft.	10,000	See Schedule of Values
3. Proposed Parking	1	Sq. Ft.	5,000	See Schedule of Values
4. Proposed Driveway	1	Sq. Ft.	2,000	See Schedule of Values
5. Proposed Water	1	Sq. Ft.	1,000	See Schedule of Values
6. Proposed Utility	1	Sq. Ft.	1,000	See Schedule of Values
Total			34,000	

Schedule of Values

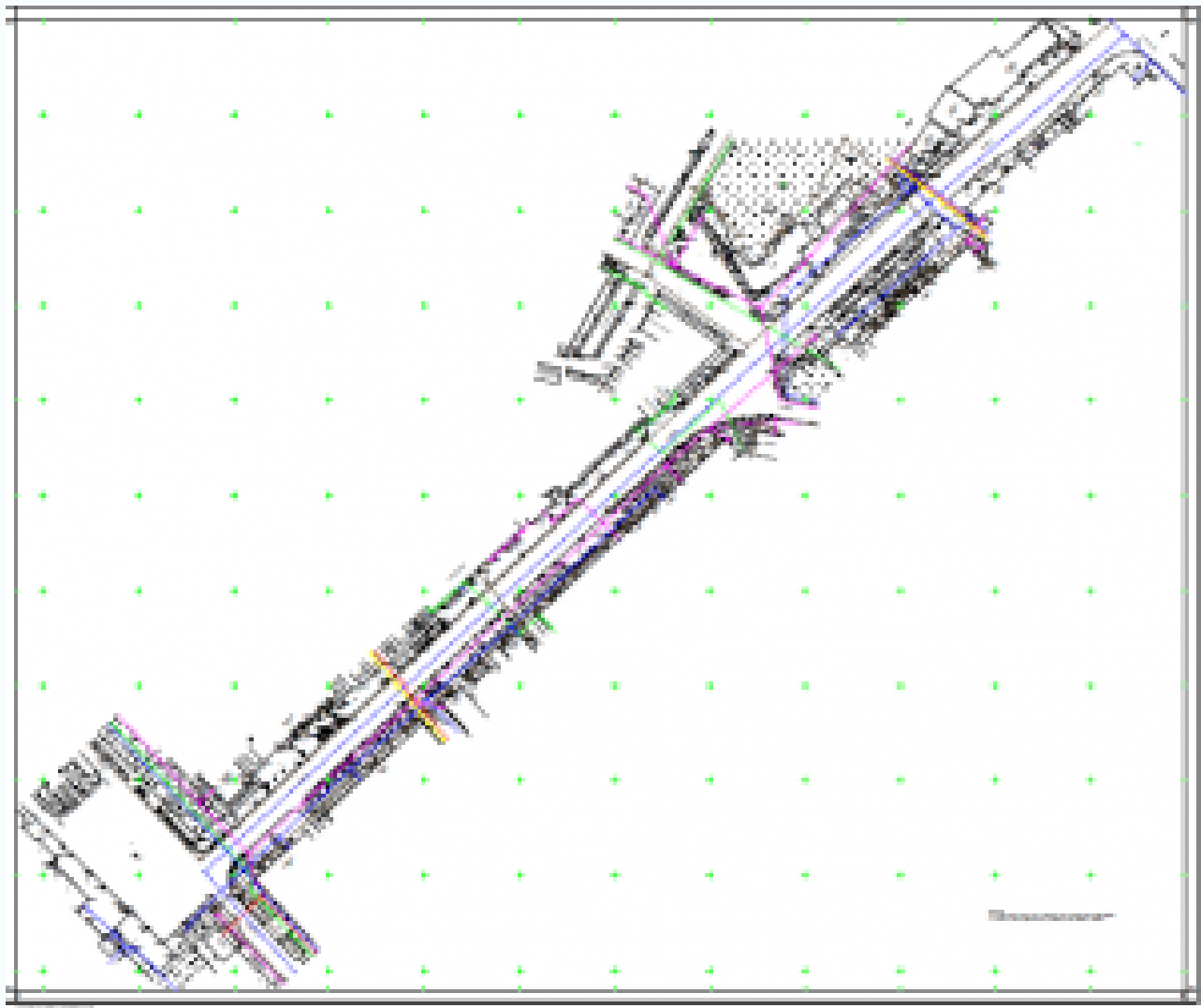
Item	Description	Quantity	Unit	Value
1	Proposed Building	1	Sq. Ft.	15,000
2	Proposed Landscaping	1	Sq. Ft.	10,000
3	Proposed Parking	1	Sq. Ft.	5,000
4	Proposed Driveway	1	Sq. Ft.	2,000
5	Proposed Water	1	Sq. Ft.	1,000
6	Proposed Utility	1	Sq. Ft.	1,000



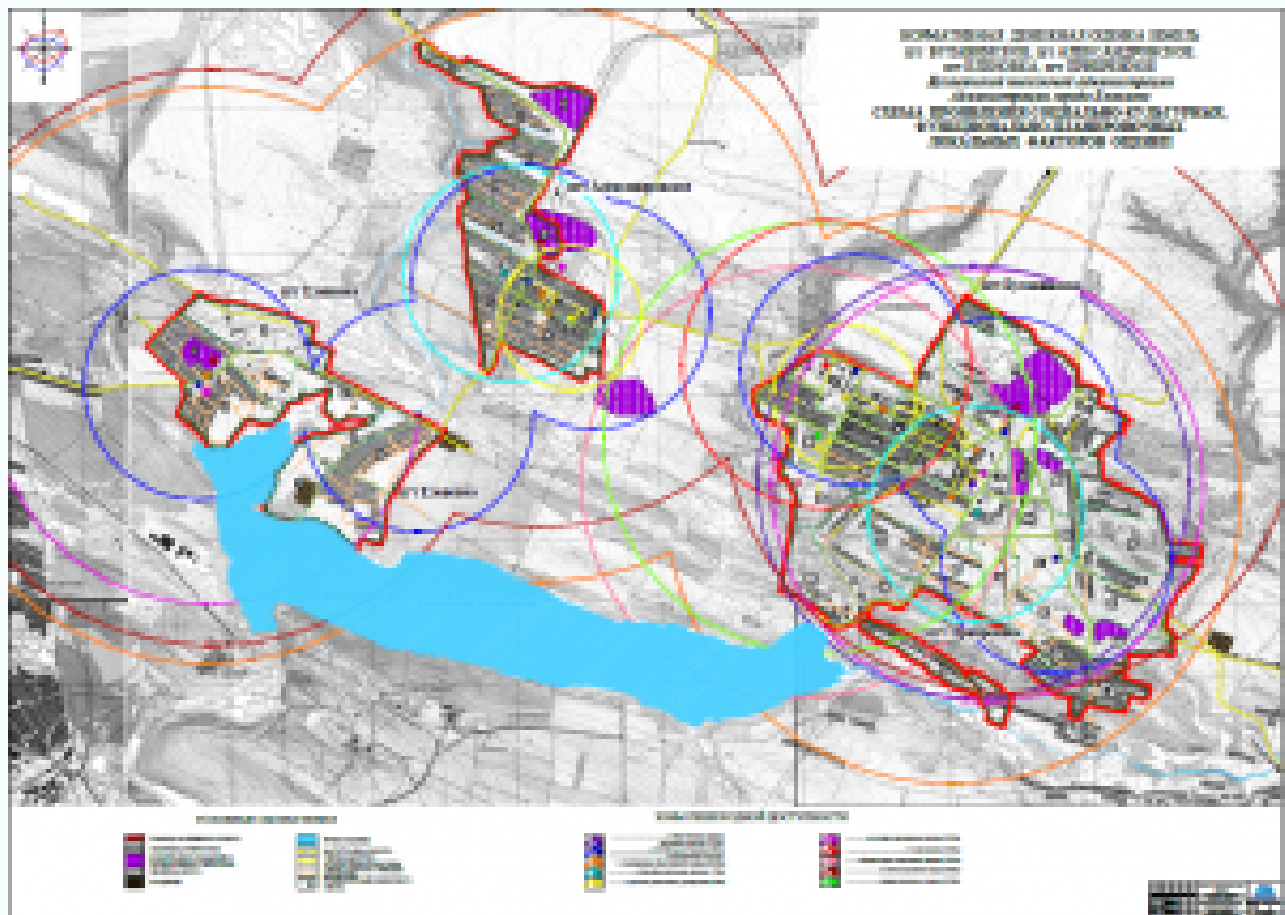
– Проект детальной планировки села Широкино (I этап, 2022 г.)

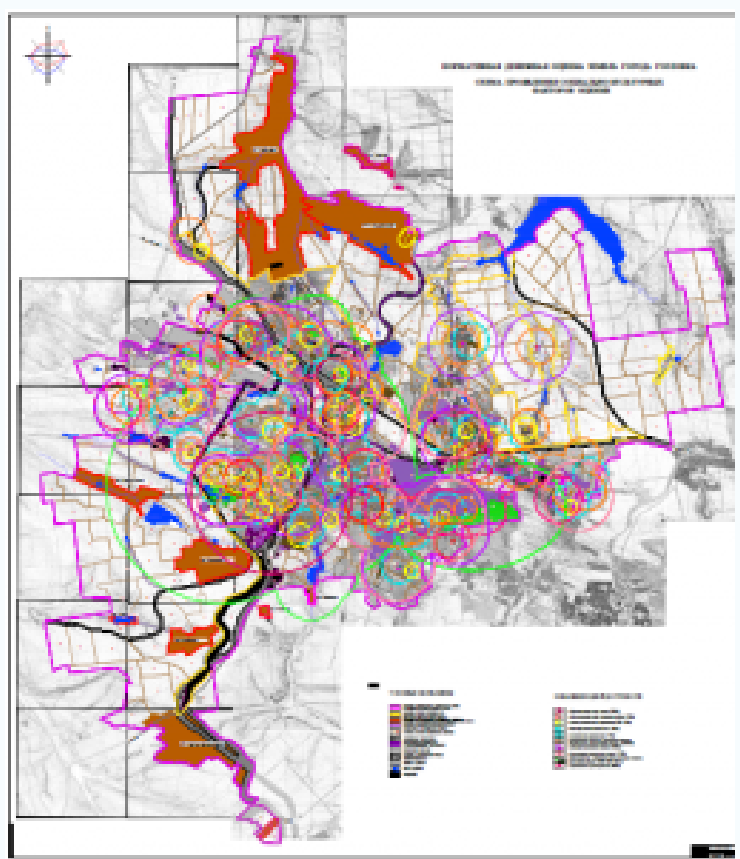
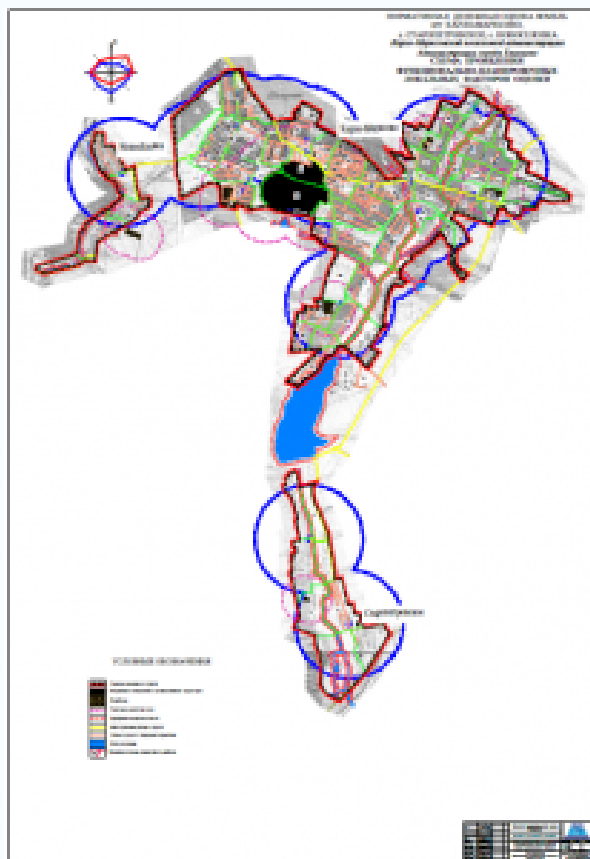
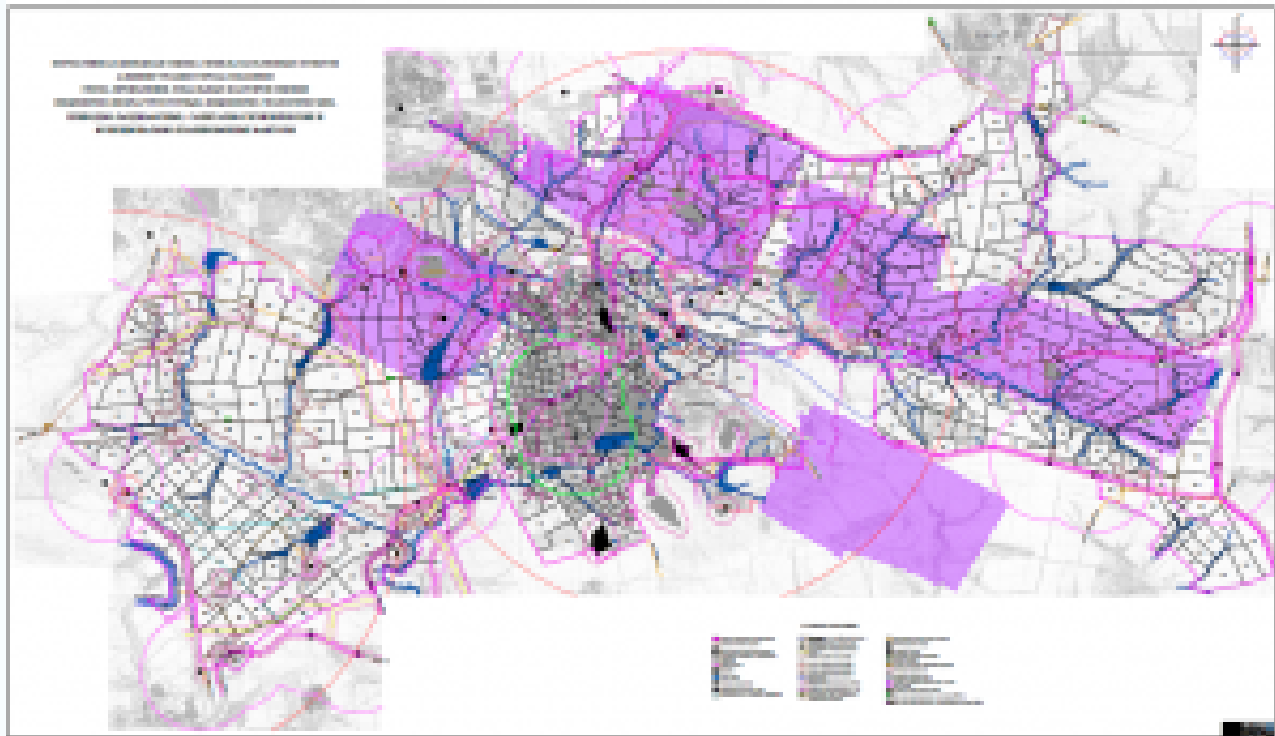


– Топографические съемки масштабов 1:500 – 1:10000



– Нормативная денежная оценка земель города Кировское, населенных пунктов Енакиевской администрации, города Горловка





– Проекты землеустройства по отводу земельных участков (частные заказы).

Контакты

Адрес: ул. Державина, 2, г. Макеевка, ДНР, 86123

e-mail: terplan@internet.ru, e.v.balabenko@donnasa.ru,

телефон: +7-949-311-36-97, +79494002590